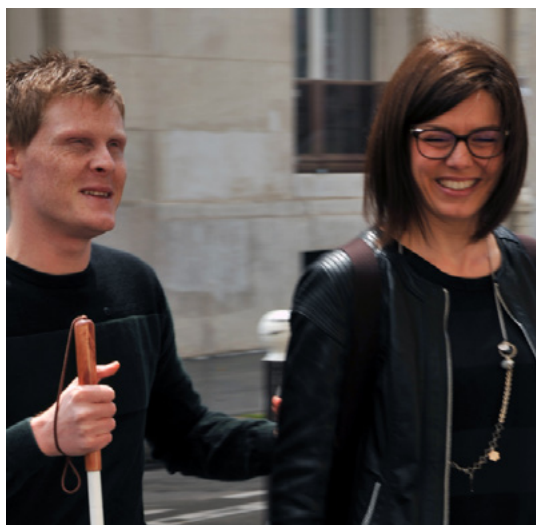


ACTUALITÉS



• Le futur Institut de réadaptation visuelle Saint-Louis

Le 9 juin, Le futur Institut de réadaptation visuelle Saint-Louis : une réponse à 360° aux besoins insuffisamment couverts autour de la déficience visuelle. L'hôpital des 15-20 a mobilisé son expertise et son écosystème de soins et de recherche pour déployer cet Institut qui sera géré avec ses partenaires l'Association Valentin Haüy, l'Institut de la Vision (plateforme Streetlab), le Centre d'orientation pour les personnes malvoyantes, l'Institut National des Jeunes Aveugles.

▶ [En savoir plus](#)



• Le Monde Santé : L'absence de politique publique forte dans le domaine de la santé visuelle pose question

Tribune parue dans Le Monde co-signée par Nicolas Péju, directeur général de l'hôpital des 15-20, Sylvain Nivard, Président de l'Association Valentin Haüy, Stéphane Gaillard, directeur de l'INJA et le Professeur Sahel, directeur de l'IHU FOR eSIGHT pour sensibiliser les pouvoirs publics à la nécessité d'engager une politique publique ambitieuse dans le domaine de la santé visuelle et notamment de la prise en charge du handicap visuel.

Le Monde

TRIBUNE

▶ [En savoir plus](#)

• Évènement caritatif à l'INJA, pour lutter contre les maladies rétinienne

Le 15 octobre à l'INJA a eu lieu un évènement exceptionnel en faveur de la recherche contre les maladies rétinienne. 11 comédiens de doublages de Dragon Ball ont rencontré leurs fans pour des moments inoubliables, suivi d'une vente aux enchères d'œuvre du manga fétiche d'Akira Toriyama.

▶ [En savoir plus](#)



• Atelier braille de l'INJA

Durant l'année scolaire, l'INJA propose gratuitement des cours de braille aux parents des enfants accompagnés par l'établissement, ainsi qu'au public extérieur. Ils auront la possibilité de rencontrer les professionnels des différents services de l'établissement. 6 formules sont possibles, sachant que la participation à ces ateliers ne nécessite aucun prérequis.

► [En savoir plus](#)



• Chair HEN « Handicap, Education et Numérique » à l'UNESCO

La chaire HÉN propose une articulation inédite sur le territoire français entre les trois thèmes « Handicap », « Éducation » et « Numérique ». Elle vise à produire, développer et évaluer des ressources innovantes favorisant l'objectif d'une éducation et d'une société plus inclusives en accord avec les orientations gouvernementales et notamment la loi pour une école de la confiance, de même qu'avec l'ambition de responsabilité sociale des universités.

► [En savoir plus](#)



• L'UNADEV embarque sur la « Route du Rhum »

Dans le cadre de son partenariat avec l'armateur ALG Locations, l'UNADEV prendra la mer le 6 novembre prochain, direction la Guadeloupe, à bord du bateau « À l'Aveugle ». Ce class 40 du skipper François Jambou, ralliera Saint-Malo à Pointe-à-Pitre à l'occasion de la Route du Rhum.

► [En savoir plus](#)

• Des entreprises issues de l'Institut de la vision pour développer les thérapies de demain

En 2020, Gamut Therapeutics a été créée, à partir des travaux de Deniz Dalkara en collaboration avec le fonds d'amorçage Advent France Biotechnologies. La société a pris une licence sur la technologie issue de l'Institut de la Vision et de l'Université de Bochum en Allemagne. Cette technologie est un produit de thérapie génique destiné à redonner une sensibilité à la lumière et une forme de vision aux patients souffrant de pathologies cécitantes à des stades avancés.

► [En savoir plus](#)

• Souffleurs d'images

Ces bénévoles accompagnent des non-voyants au musée ou au théâtre et soufflent à leurs oreilles ce qui échappe à leurs yeux. Il s'agit d'un service gratuit, un moment de partage et d'échange lors de découvertes culturelles.

► [En savoir plus](#)

► [En savoir encore plus](#)



INFORMATION SUR LA DÉFICIENCE VISUELLE

• Kate Grieve lauréate du Prix des Innovateurs 2022

Le Prix des Innovateurs récompense chaque année 3 chercheurs de moins de 45 ans et leurs équipes pour la qualité de leurs travaux dans le domaine de la santé. Au total, 100.000 euros leur sont alloués pour les aider à faire avancer leurs travaux. 3 nouveaux chercheurs ont été récompensés le 21 septembre dernier, au siège de la Région.

► [En savoir plus](#)



• L'UNADEV met en place un dépistage de proximité dans les déserts médicaux

En partenariat avec e-ophtalmo et en collaboration avec les municipalités, l'UNADEV propose désormais des journées de dépistage de proximité. L'objectif, aller au plus près des populations les plus éloignées des professionnels de santé afin de leur proposer un dépistage gratuit du glaucome et autres pathologies cécitantes.

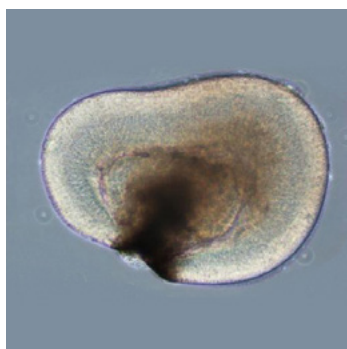
► [En savoir plus](#)

• IPS :

les cellules du futur

Olivier Goureau et son équipe ont été parmi les premiers à maîtriser la culture de cellules souches pluripotentes induites (iPS). Quasiment immortelles, ces cellules sont capables de se reproduire à l'infini et de donner naissance à toutes les cellules de l'organisme.

► [En savoir plus](#)



• Medscape :

nouveautés en ophtalmologie

Un point sur les études récentes en ophtalmologie : nouveautés dans les greffes de cornée issues de la bio-ingénierie, données inquiétantes sur l'incidence du glaucome chez les populations noires, lien entre fatigue visuelle numérique et migraines/insomnie, et association entre trouble visuel et psychose.

► [En savoir plus](#)

• De l'espoir pour vaincre la DMLA

Première cause de malvoyance en France chez les personnes de plus de 50 ans, la dégénérescence maculaire liée à l'âge (DMLA) touche plus de 800 000 personnes. En réponse à cet enjeu de santé publique, l'Institut de la Vision conduit des recherches destinées à révéler les causes de cette maladie et trouver les thérapies les mieux adaptées.

► [En savoir plus](#)





- **Une chirurgie innovante pour réparer la cornée**

Le Professeur Nacim Bouheraoua, médecin-chercheur à l'Hôpital National des 15-20 et à l'Institut de la Vision, a développé une chirurgie de neurotisation cornéenne. Celle-ci permet de ré-innervier la cornée et d'en envisager la cicatrisation, jusqu'à une réhabilitation visuelle de patients en grande souffrance par greffe de cornée.

► [En savoir plus](#)

- **Lunette de vue Lexilens**

Une grande découverte française qui pose un nouveau regard sur la dyslexie. Une paire de lunettes intelligente entièrement fabriquée en France, équipée de verres électroniques qui facilitent la lecture des personnes dyslexiques.

► [En savoir plus](#)



- **Mieux comprendre la connexion Œil/Cerveau**

À contre-courant du dogme en vigueur, les travaux des biologistes Alain Chédotal et Filippo Del Bene ont permis de démontrer qu'il y a 350 millions d'années, les poissons possédaient déjà une vision tridimensionnelle. Retour sur la genèse d'une publication majeure dans la revue Science.

► [En savoir plus](#)

AGENDA

Formations, salons, journées d'étude et conférences

- **Accessibilité numérique : vers un environnement universitaire plus inclusif**

La Fédération des Aveugles et Amblyopes de France se saisit de la semaine européenne de l'emploi pour les personnes handicapées pour organiser une première rencontre dédiée à l'accessibilité numérique dans l'enseignement. Ce webinaire se déroulera le 15 novembre à 14h. Les inscriptions sont ouvertes.

► [En savoir plus](#)

- **SEEPH 2022 : cap sur emploi et handicap du 14 au 20 novembre**

Les dates de la 26^e édition de la Semaine européenne pour l'emploi des personnes handicapées (SEEPH) ont été dévoilées... Rendez-vous du 14 au 20 novembre 2022 pour découvrir les dispositifs innovants qui visent à favoriser l'inclusion en emploi.

► [En savoir plus](#)



CADRE RÉGLEMENTAIRE

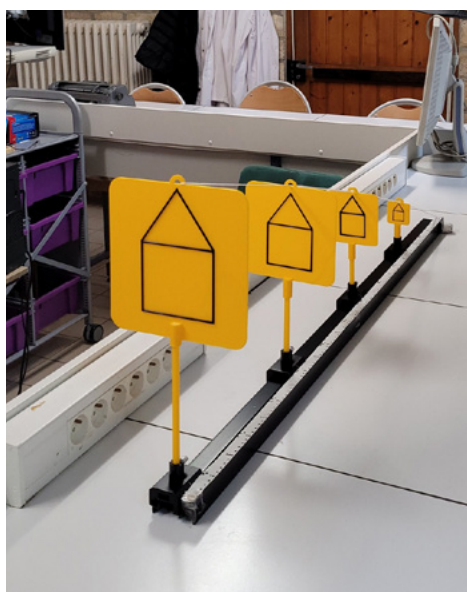


- **La Fédération se mobilise pour l'accès aux droits des personnes déficientes visuelles !**

Après la publication d'un premier livret technique à destination des professionnels des MDPH en 2021, la Fédération publie aujourd'hui un deuxième livret consacré au traitement des dossiers de personnes aveugles ou malvoyantes par les Commissions des Droits et de l'Autonomie des Personnes Handicapées (CDAPH).

► [En savoir plus](#)

EMPLOI / ÉDUCATION



- **Le principe du « Banc perspective pour les déficients visuels »**

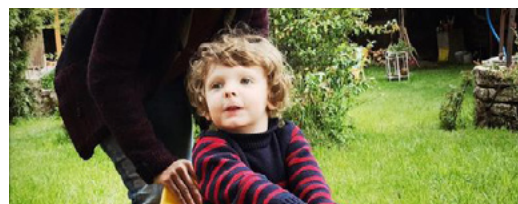
Ce dispositif a été fabriqué à l'Institut National des Jeunes Aveugles (INJA), c'est un outil pédagogique qui permet aux déficients visuels d'apprendre le principe de la perspective et du changement d'échelle dans la représentation et la modélisation.

► [En savoir plus](#)

- **AESH : Martin, 5 ans, récite d'un début de scolarité sacrifié**

Delphine Ganne se bat depuis 4 ans pour que son fils, atteint d'une paralysie cérébrale, puisse suivre une scolarité normale. Depuis la rentrée 2022, Martin bénéficie d'une AESH pendant 12h par semaine au lieu des 20h prévues par la MDPH. Récit.

► [En savoir plus](#)



- **Hello Handicap : pour Olivier Dussopt, objectif plein emploi**

4 jours, 150 entreprises, 30 000 offres d'emploi, le salon Hello handicap a permis la mise en relation entre recruteurs et travailleurs handicapés. En clôture de l'événement, message du ministre du Travail Olivier Dussopt, l'un de ses parrains.

► [En savoir plus](#)





- **Dis-moi ce que tu vois, une initiative de l'AVH en coopération avec le Musée d'Orsay**

Aujourd'hui, près de 2 millions de personnes sont malvoyantes en France. Souvent peu reconnue, la malvoyance est un handicap qui reste trop souvent invisible, y compris pour les personnes proches. Et si vous imaginiez le monde avec les yeux d'un malvoyant le temps d'une visite.

► [En savoir plus](#)

- **BnF : visites guidées DV sur l'exposition Molière, le jeu du vrai et du faux**

La visite entraîne les participants à la découverte de l'œuvre du dramaturge, présentée au travers d'œuvres originales exceptionnelles. Elle raconte comment Molière est devenu, au fil des siècles, cette figure emblématique que tout le monde croit plus ou moins bien connaître grâce à son œuvre.

► [En savoir plus](#)

- **Les parcours tactiles de la Galerie de la Méditerranée**

La Galerie de la Méditerranée est l'espace des expositions semi-permanentes situé au rez-de-chaussée du bâtiment J4 du Mucem (bâtiment principal). Cet espace propose deux expositions différentes : « Le grand Mezzé » et « Connectivités ». Un parcours tactile est proposé dans chacune des deux expositions.

► [En savoir plus](#)

- **Tactile tour : l'exposition à voir et à toucher revient en septembre**

Pour la rentrée 2022, le Tactile tour fait son grand retour ! L'exposition itinérante d'œuvres d'art mises en relief et accessibles par le toucher aux personnes déficientes visuelles s'installera dans cinq villes différentes avant de poursuivre sa route en 2023.

► [En savoir plus](#)

- **Prière de toucher, l'art et la matière**

Une invitation à contempler l'œuvre d'art par le toucher. En renversant les codes et les consignes de la visite traditionnelle du musée, cette exposition raconte une histoire de la sculpture occidentale de l'Antiquité à l'Art moderne.

► [En savoir plus](#)



- **Préservez le braille musical : concert de piano à l'AVH**

L'un des derniers transpositeurs de partitions de musique en braille en France, dans la chapelle du lycée Henri-IV à Paris donné par le virtuose Bernard d'Ascoli et son jeune élève Etienne Rall, le mercredi 30 novembre 2022 à 20H00. Concert suivi d'un cocktail dinatoire.

► [En savoir plus](#)

- **Visite-guidée tactile : l'œuvre de Bourdelle du bout des doigts**

Les visiteurs évoluent à leur rythme dans le musée-jardin. Ils découvrent à chaque pas l'œuvre d'Antoine Bourdelle et découvrent la beauté d'un jardin Art-déco.

► [En savoir plus](#)



- **Météorites entre ciel et terre à la grande galerie de l'évolution**

Un parcours tactile complet dans l'exposition Météorites vous amènera à découvrir la diversité de certaines de ces pierres, leurs origines et ce qu'elles apprennent aux scientifiques qui les étudient. Un parcours original pour visiter l'exposition, à travers le toucher, l'ouïe et l'odorat.

▶ [En savoir plus](#)



- **BnF : Exposition Marcel Proust. La fabrique de l'œuvre**

Comment Marcel Proust a-t-il composé À la recherche du temps perdu ? Comment cette œuvre a-t-elle été imaginée, conçue, transmise, jusqu'à devenir l'une des plus célèbres de la littérature mondiale ? La visite entraîne les visiteurs au cœur de la fabrique de ce chef d'œuvre monumental.

▶ [En savoir plus](#)



ÉDITION ADAPTÉE



- **Voir demain**

Revue nationale de l'association Voir Ensemble, VoirDemain propose un dossier sur le handicap sensoriel, des rubriques sur la vie de l'association, des actualités juridiques, culturelles et autres touchant notre secteur.

▶ [En savoir plus](#)

- **Pour un égal accès à la lecture des personnes en situation de handicap**

L'association Valentin Haüy a été choisie pour reprendre les activités de la Bibliothèque Numérique Francophone Accessible (BNFA), un autre acteur important de l'édition adaptée.

▶ [En savoir plus](#)



- **Éditadapt**

Services pour l'édition inclusive et adaptée. Chaînes éditoriales, accessibilité, transformations de fichiers, systèmes d'information spécifiques.

▶ [En savoir plus](#)

NOUVELLES TECHNOLOGIES



- **Innovation : une bande de guidage plus détectable grâce à un retour sonore**

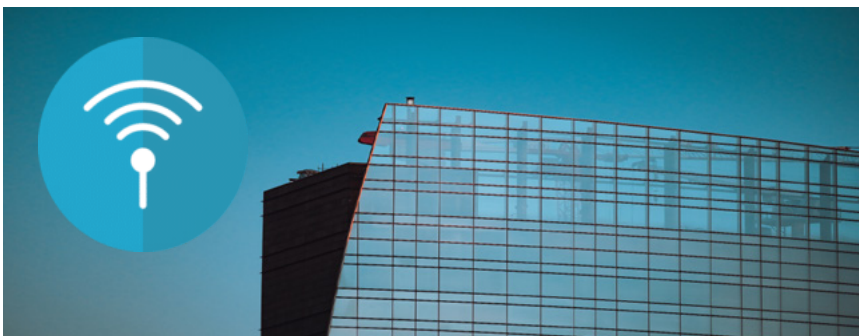
Une bande podotactile qui crée un retour sonore pour aider les personnes aveugles ou malvoyantes à la repérer. Lorsqu'une personne déficiente visuelle détecte la présence de cette bande de guidage à l'aide de sa canne blanche, cela crée une vibration.

► [En savoir plus](#)

- **Application de mobilité pour personnes aveugles ou comment la technologie peut-elle remplacer les services d'assistance dans les aéroports ?**

Outre les services d'assistance humaine, les technologies offrent de plus en plus de possibilités pour se déplacer en autonomie et profiter des services d'un aéroport au même titre que tout autre passager aérien. À condition de bien prendre en compte les besoins spécifiques de chacun.

► [En savoir plus](#)



- **Métro connexion : déplacez-vous en confiance dans le réseau de transport parisien**

Ce site a pour ambition de décrire de la façon la plus précise les correspondances dans les réseaux de transports de plusieurs métropoles comme Paris, Lyon. Initialement destiné aux personnes aveugles ou malvoyantes, il peut aussi bien servir aux visiteurs occasionnels qui se rendent dans ces villes et doivent emprunter ce dédale de couloirs pas toujours bien indiqué ou simplement déroutant.

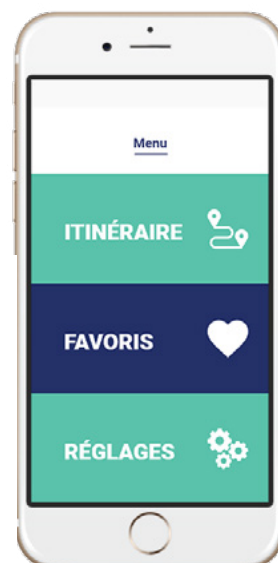
► [En savoir plus](#)

Metr
connexion

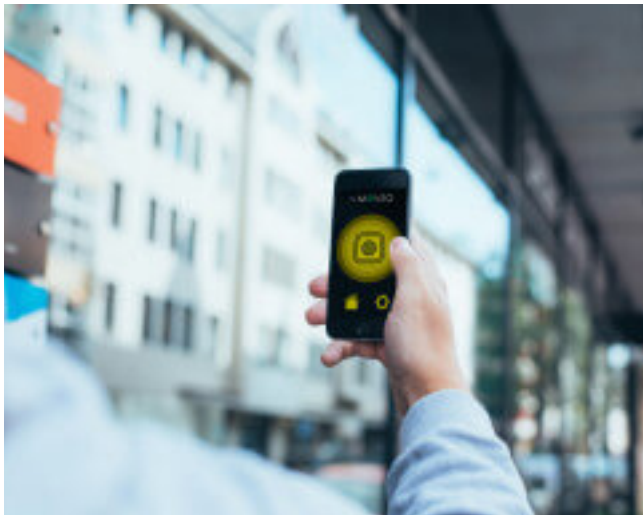
- **N-Vibe**

Le premier GPS vibrant pour personnes déficientes visuelles. Renseignez l'adresse de votre choix dans l'application puis rangez votre smartphone dans votre poche ou votre sac. Ensuite il suffit de vous laisser guider par les vibrations des deux bracelets : gauche et droit.

► [En savoir plus](#)



ACCESSIBILITÉ ET INCLUSION DES PERSONNES HANDICAPÉES.



• Comment la Smart City peut-elle faciliter la vie des personnes handicapées ?

Les technologies numériques ont apporté ces dernières années des progrès indéniables qui facilitent la vie de tous. A l'heure où ces technologies sont au cœur de la construction de nouvelles villes intelligentes, ou « Smart Cities », comment faire en sorte qu'elles n'aggravent pas les situations de handicap mais les allègent ? Comment faire en sorte que les besoins spécifiques de chacun soient pris en compte ? En résumé, comment rendre la Smart City inclusive ?

► [En savoir plus](#)

• Accessibilité DV : tout savoir pour se déplacer en autonomie dans votre ville

Vous êtes déficient visuel et souhaitez améliorer votre autonomie de déplacement, vous souhaitez rester informé des évolutions concernant la réglementation accessibilité et les solutions existantes, vous souhaitez vous impliquer dans l'accessibilité de votre ville.

► [En savoir plus](#)



• JO 2024 et accessibilité : Une signalétique multisensorielle inclusive pour le village des athlètes

Okeenea et 5 autres entreprises expertes pour créer la signalétique inclusive multisensorielle qui équipera les espaces publics du Village des athlètes nécessaires aux Jeux et leur héritage. Ce partenariat d'innovation est une incroyable opportunité de mettre en lumière le savoir-faire français lors du plus grand événement sportif au monde.

► [En savoir plus](#)



• La Cité Universelle : un projet manifeste d'envergure et symbole d'inclusion

Des projets immobiliers hors normes voient le jour régulièrement, mais rares sont ceux qui mettent l'inclusion au cœur de leur démarche. Aujourd'hui, nous allons vous parler de la Cité Universelle.

► [En savoir plus](#)



- **Un autre regard, un chaîne YouTube par Marjolaine Cosyra**

L'objectif à travers cette chaîne YouTube est d'apporter un autre regard (justement !) sur le handicap, principalement visuel en sensibilisant sans dramatiser et sans nier les problématiques qu'on rencontre quand on est en situation de handicap. Son crédo « Le handicap n'est en rien un gros mot et si nous voulons avancer tous ensemble vers une société plus inclusive il faut savoir prendre la parole sur le sujet sans tabou »

► [En savoir plus](#)

- **Voyage : l'accessibilité à Berlin et Copenhague**

Point de vue sur la ville fait le compte rendu sur l'accessibilité des villes où ils sont passés cet été, équipés de leurs cannes blanches et télécommandes. Rapport sur les transports urbains et ferroviaires, ainsi que les cheminements piétons.

► [En savoir plus](#)



- **Point de vue sur la ville**

Point de Vue sur la Ville est une association issue de la transformation de la commission accessibilité du Comité Louis Braille (CLB). Elle rassemble des personnes aveugles et des personnes malvoyantes attachées à leur autonomie de déplacement, ainsi que des professionnels, partenaires et militants impliqués dans le domaine de l'accessibilité. Tous les acteurs de l'association sont réunis autour de valeurs fortes : Autonomie, sécurité et liberté de déplacement.

► [En savoir plus](#)

- **Qu'est-ce que les bandes podotactiles ?**

Les bandes podotactiles sont les surfaces perceptibles au toucher par le pied ou à l'aide d'une canne blanche : bande d'éveil de vigilance, bande de guidage, bande d'interception. Les bandes podotactiles permettent à une personne aveugle ou malvoyantes de percevoir différentes informations au sol sur son trajet.

► [En savoir plus](#)



• Mon parcours handicap : accessibilité numérique

La mise en application de l'article 47 de la loi du 11 février 2005 sur l'égalité des chances stipule que tous les services en ligne de l'État doivent être accessibles à tous.

► [En savoir plus](#)

MON PARCOURS
HANDICAP
.gouv.fr

• 2005-2022, qu'avons-nous réellement vu ?

17 ans après la loi de 2005 sur l'égalité des droits et des chances, la participation et la citoyenneté des personnes handicapées et 47 ans après la loi d'orientation de 1975, la Fédération des Aveugles de France et son réseau déplorent que le pays de Louis Braille ne soit pas un exemple en termes d'accessibilité. mise en application de l'article 47 de la loi du 11 février 2005 sur l'égalité des chances stipule que tous les services en ligne de l'État doivent être accessibles à tous.

► [En savoir plus](#)

• Tout savoir avec l'ABC de l'accessibilité numérique !

« Percevoir, comprendre, naviguer, interagir et contribuer » sont les 5 principes fondamentaux de l'accessibilité numérique tels que définis par le W3C. Découvrez l'ABC de l'accessibilité numérique réalisé par la Fédération des Aveugles et Amblyopes de France pour mieux comprendre ce sujet essentiel.

► [En savoir plus](#)

• Plaidoyer pour l'accessibilité numérique de l'AVH

Compte tenu du rôle majeur joué par le numérique dans tous les domaines, depuis plusieurs années, l'association Valentin Haüy (AVH) a fait de l'accessibilité numérique un de ses principaux thèmes d'action.

► [En savoir plus](#)

• Accessibilité numérique : le retour au Moyen-Age ?

Face au nombre élevé de sites encore inaccessibles pour les personnes malvoyantes, l'association Valentin Haüy diffuse, lors de la Journée mondiale de sensibilisation à l'accessibilité le 19 mai 2022, un spot vidéo à l'humour grinçant et percutant.

► [En savoir plus](#)

• Captcha, écrans tactiles... : ces technologies qui empoisonnent la vie des déficients visuels lors des dépenses du quotidien

La technologie n'est pas toujours l'alliée de l'accessibilité, par exemple pour payer ses achats quand on est aveugle ou malvoyant.

► [En savoir plus](#)

• La Pyramide des Sens : 3 étapes pour découvrir la déficience visuelle de façon ludique !

Une animation de Team-Building, ludique et solidaire à la découverte des handicaps sensoriels. AccessiJeux vous propose une demi-journée de challenges ludiques pour découvrir les handicaps sensoriels à travers plusieurs ateliers.

► [En savoir plus](#)



ACCESSIJEUX

se jouer des différences



► BIBLIOGRAPHIE

Affronter la déficience visuelle : un livre pour reprendre goût à la vie

Née avec une maladie génétique, Pégasida de la Ménardière décide d'affronter la déficience visuelle et raconte son histoire dans son livre.

► [En savoir plus](#)

Un jour viendra de Giulia Caminito

Dans une langue aussi tendre et rude que l'amour entre deux frères, Giulia Caminito donne voix à des personnages intenses en lutte face au chaos du monde.

► [En savoir plus](#)

L'anomalie de Hervé Le Tellier

"Il est une chose admirable qui surpasse toujours la connaissance, l'intelligence, et même le génie, c'est l'incompréhension."

► [En savoir plus](#)

Les années de Annie Ernaux

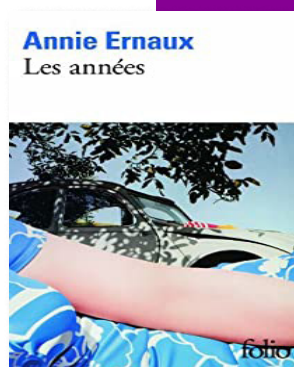
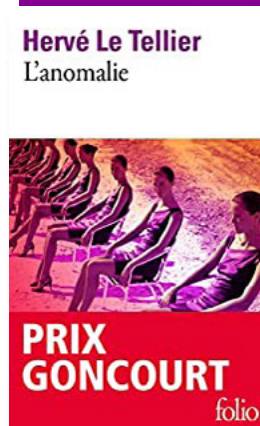
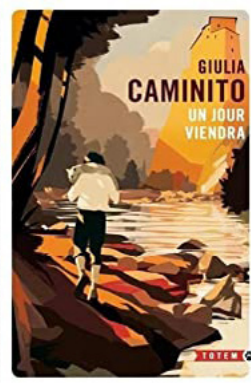
Au travers de photos et de souvenirs laissés par les événements, les mots et les choses, Annie Ernaux donne à ressentir le passage des années, de l'après-guerre à aujourd'hui. En même temps, elle inscrit l'existence dans une forme nouvelle d'autobiographie, impersonnelle et collective.

► [En savoir plus](#)

Le secret de la cité sans soleil de Gilles Legardinier

Sept siècles après sa chute, Montségur, la légendaire forteresse, n'a toujours pas livré son secret. Quel inestimable savoir rapporté des confins du monde cachent encore les souterrains de la vénérable citadelle ?

► [En savoir plus](#)



► DOCUMENTAIRES, FILMS ET SÉRIES



Les affections rétinienne

Expliquées par le Docteur Pinel

► [Voir la vidéo](#)

[RETINE TV #28] Le rôle de l'opticien Basse vision

Bruno Delhoste, opticien Basse vision et formateur nous explique le rôle d'un opticien Basse vision pour aider au quotidien des personnes malvoyantes.

► [En savoir plus](#)



Dis-moi ce que tu vois ! Malvoyance par l'Association Valentin Haüy

Les causes de la malvoyance sont multiples et touchent près de 2 millions de personnes en France. Afin de sensibiliser le grand public à l'occasion de la journée mondiale de la vue, l'association Valentin Haüy a mis en place un événement immersif unique, en partenariat avec le Musée d'Orsay.

► [Voir la vidéo](#)

Accessibilité numérique : stop aux sites web hors la loi !

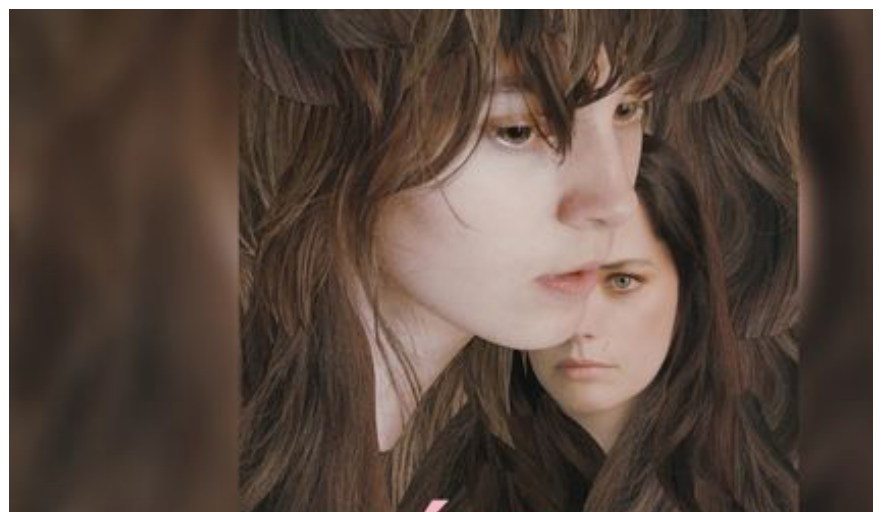
Les personnes déficientes visuelles et en situation de handicap en général ont besoin comme tout le monde d'internet dans leur quotidien. 17 ans après la loi handicap, 90 % des sites internet au moins ne respectent pas les règles d'accessibilité numérique. Céline, Guerda et Clémence, non-voyantes et malvoyantes, témoignent de leurs difficultés au quotidien et des solutions à mettre en place pour faire changer les choses.

► [Voir la vidéo](#)

Film "Méduse" : le mythe grec revisité sur fond de handicap

L'une est hémiplégique depuis un grave accident, l'autre est sa sœur et son aidante. Dans "Méduse", la réalisatrice Sophie Levy plonge le téléspectateur dans une histoire familiale tourmentée sur fond de rivalité. En salle le 26 octobre 2022.

► [En savoir plus](#)



► RADIO, PODCAST, ÉMISSIONS



• À l'école de Camille, Marine et Mathéo

Camille, Marine et Mathéo ont des parcours scolaires différents, mais tous trois nous montrent que l'inclusion à l'école reste à la fois une priorité absolue et un défi pour les personnes en situation de handicap.

► [Écouter](#)

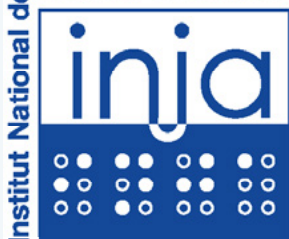


• Trouver son chemin

Avec curiosité et optimisme, Laëticia Bernard, journaliste non voyante, teste en conditions réelles les nombreux outils au service de l'accessibilité.

► [Écouter](#)

Institut National des Jeunes Aveugles



© Newsletter réalisée par l'INJA

Pour plus d'infos, vous pouvez vous adresser à webmestre@inja.fr

Suivez les informations de l'INJA sur www.inja.fr

[Facebook](#) / [Youtube](#)

Actualités de l'édition adaptée / BDEA : <http://www.inja.fr/BDEA/accueil-ermes.aspx>